

# Les Générations

Résider et apprécier

Rue de la Gare 28, Tramelan

Prêt à emménager automne 2025



**12 appartements de 2.5 pièces**

**3 appartements de 3.5 pièces**

**Appartements spacieux et modernes avec construction sans seuil**

**Maison de L'Enfance « Les Lucioles » avec 35 places**

Profitez des avantages suivants:

- ✓ Situation centrale, gare, commerces, poste, kiosque à « distance de pantoufle »
- ✓ Plans généreux pour les petits appartements
- ✓ Loggias protégées du vent
- ✓ Salles d'eau spacieuses avec douche à l'italienne (de plain-pied), revêtements de sol antidérapants
- ✓ Lave-linge / sèche-linge dans l'appartement
- ✓ Réduit dans l'appartement ou deuxième douche
- ✓ Cuisines modernes
- ✓ Ascenseur
- ✓ Chaque appartement dispose de son propre compartiment de cave
- ✓ Places de parcs devant l'immeuble
- ✓ Faibles charges grâce à l'installation photovoltaïque et pompe à chaleur
- ✓ Construction écologique
- ✓ Insonorisation accrue
- ✓ Stores électriques
- ✓ Optionnellement: Paquet « senior » avec appel d'urgence, poignées, etc.

## Liste des loyers

Étage	N° App.	Pièces	Surface m2	Loggia m2	Loyer net	Charges	Loyer brut	Status
Rez								Loué
1.0G	1.1	2.5	57.05	10.25	1'390.00	180.00	1'570.00	disponible
1.0G	1.2	2.5	57.70	9.60	1'360.00	180.00	1'540.00	disponible
1.0G	1.3	2.5	57.55	9.45	1'360.00	180.00	1'540.00	disponible
1.0G	1.4	2.5	57.25	10.15	1'390.00	180.00	1'570.00	disponible
2.0G	2.1	2.5	57.15	10.25	1'490.00	180.00	1'670.00	disponible
2.0G	2.2	2.5	57.55	9.10	1'460.00	180.00	1'640.00	disponible
2.0G	2.3	2.5	57.55	9.60	1'460.00	180.00	1'640.00	disponible
2.0G	2.4	2.5	57.30	10.75	1'490.00	180.00	1'670.00	disponible
3.0G	3.1	2.5	57.35	10.75	1'590.00	180.00	1'770.00	disponible
3.0G	3.2	2.5	57.55	9.10	1'560.00	180.00	1'740.00	disponible
3.0G	3.3	2.5	57.55	9.10	1'560.00	180.00	1'740.00	disponible
3.0G	3.4	2.5	57.20	10.15	1'590.00	180.00	1'770.00	disponible
4.0G	4.1	3.5	79.80	8.40	2'290.00	210.00	2'500.00	disponible
4.0G	4.2	3.5	79.90	8.40	2'260.00	210.00	2'470.00	disponible
4.0G	4.3	3.5	79.70	8.40	2'290.00	210.00	2'500.00	disponible
Places de parc extérieure							60.00	disponible

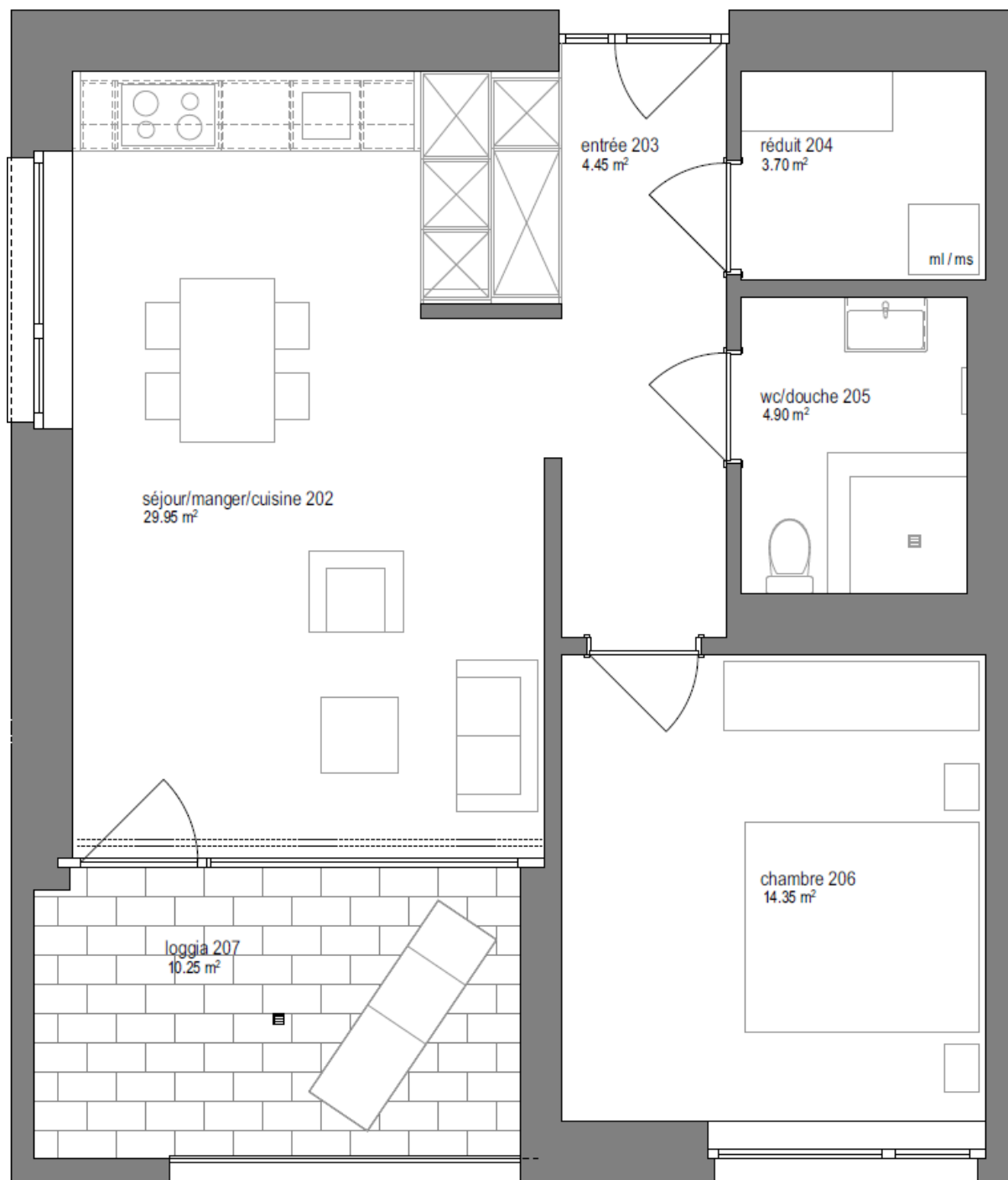
### Frais de chauffage et charges - acomptes

Les frais de chauffage et les charges usuelles (chauffage, électricité, TV, ascenseur, abonnements de service, conciergerie, etc.) sont payables mensuellement en plus du loyer. Une fois par an, un décompte est établi en fonction de la consommation individuelle. Les frais de chauffage et les charges détaillés et exhaustifs sont réglés dans les contrats de location, la liste n'est pas exhaustive ici.



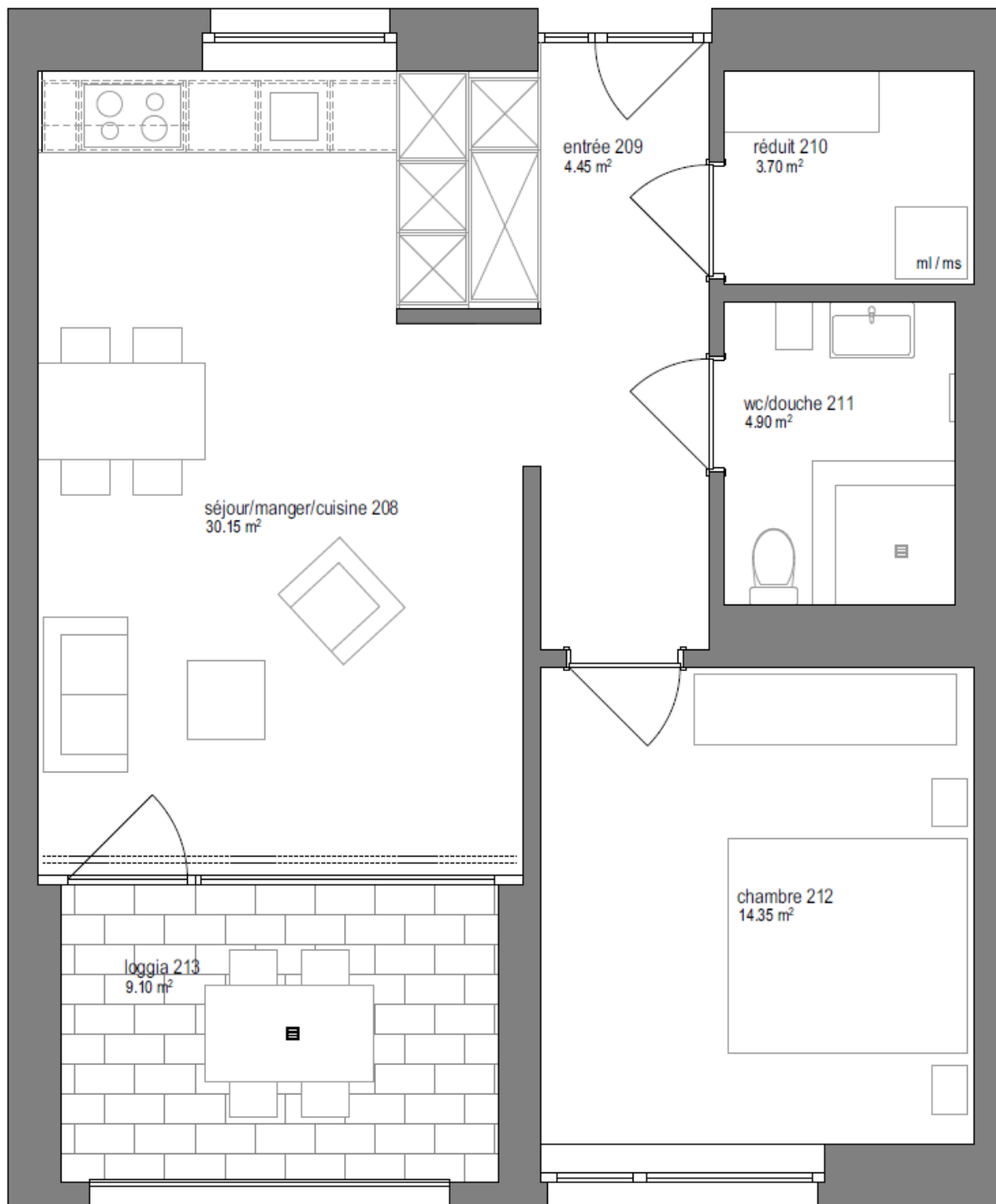
**Appartement 1.1 / 2.1 / 3.1**

2.5pcs / 57.35m<sup>2</sup>



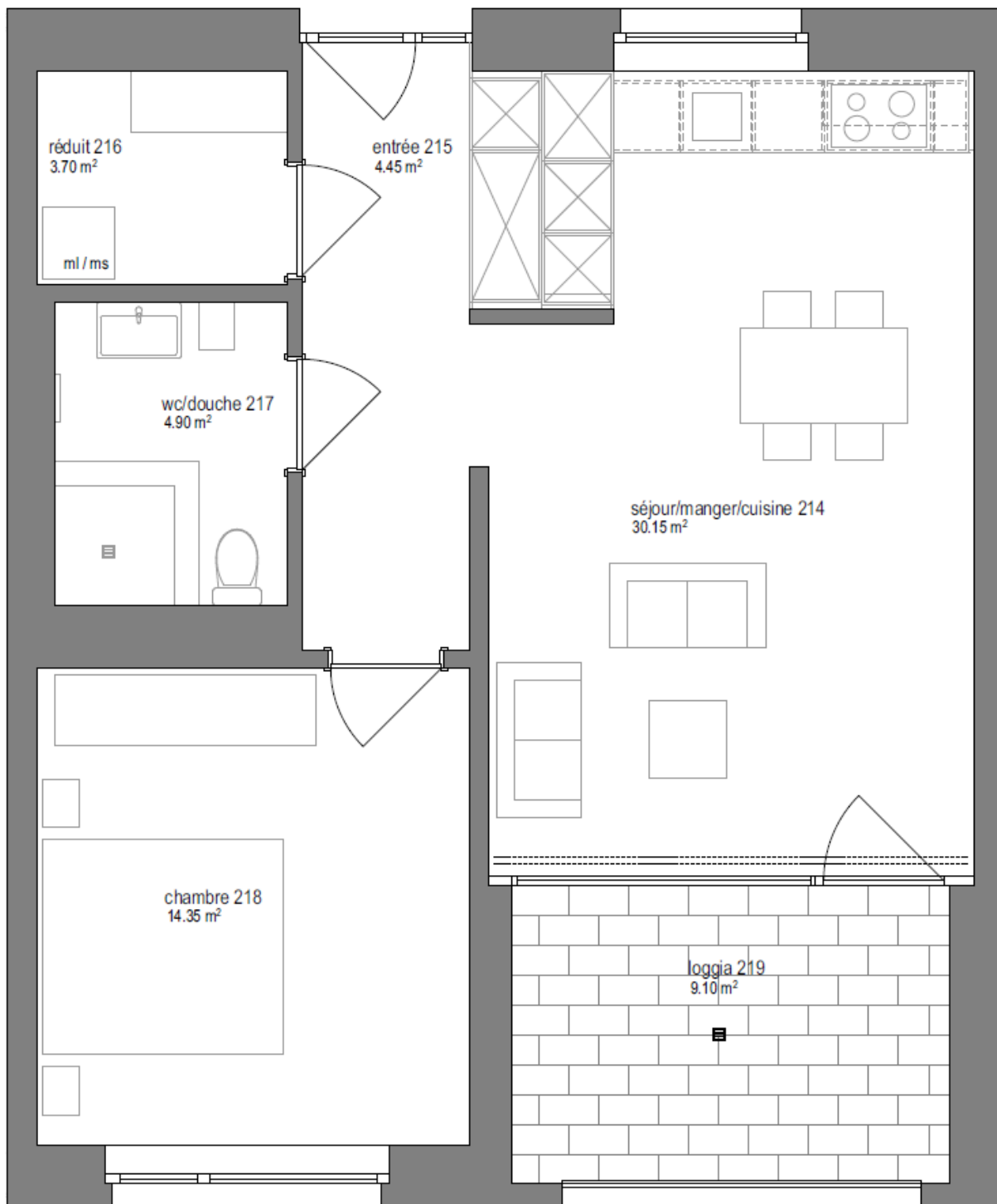
**Appartement 1.2 / 2.2 / 3.2**

2.5pcs / 57.55m<sup>2</sup>



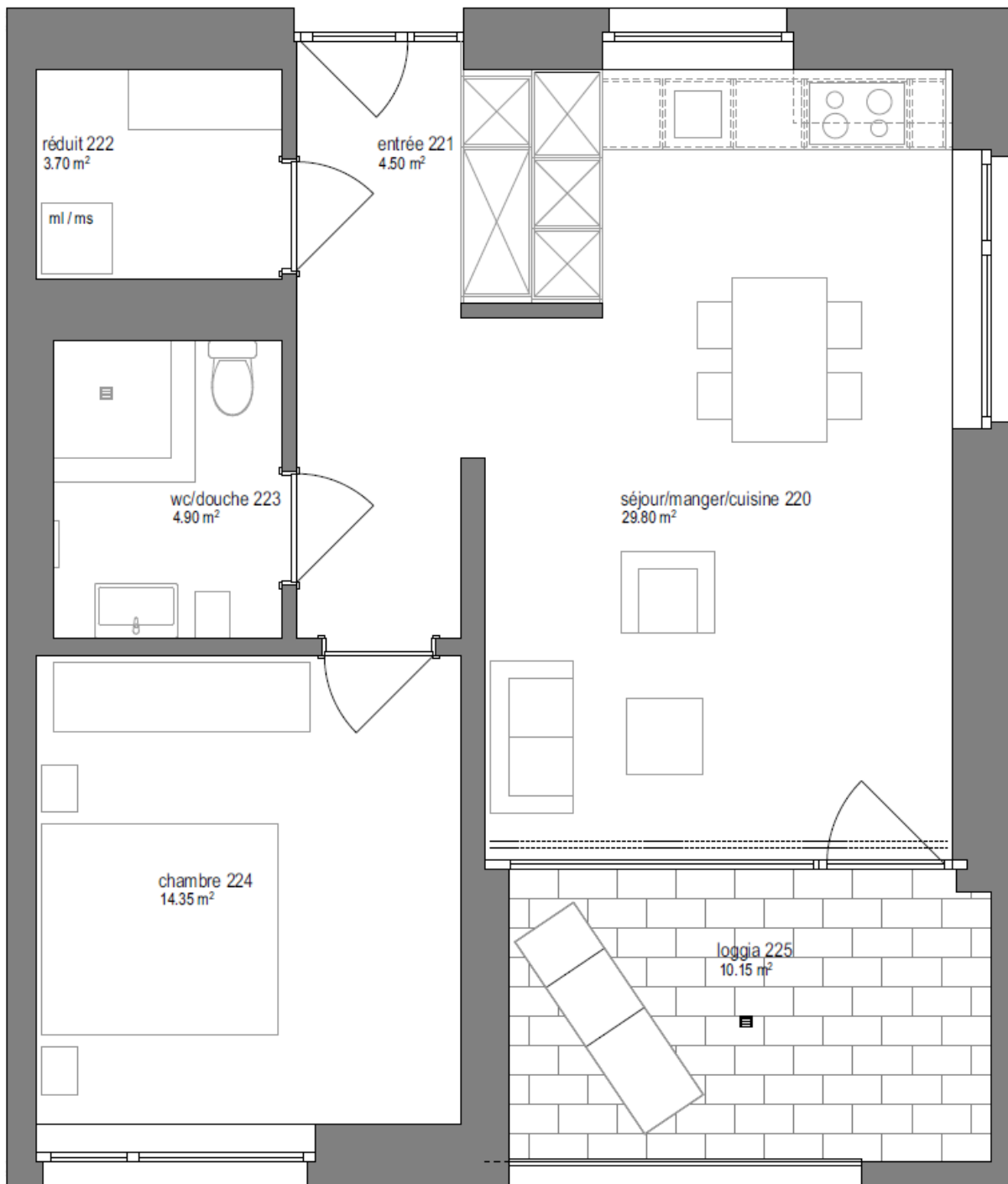
**Appartement 1.3 / 2.3 / 3.3**

2.5pcs / 57.55m<sup>2</sup>



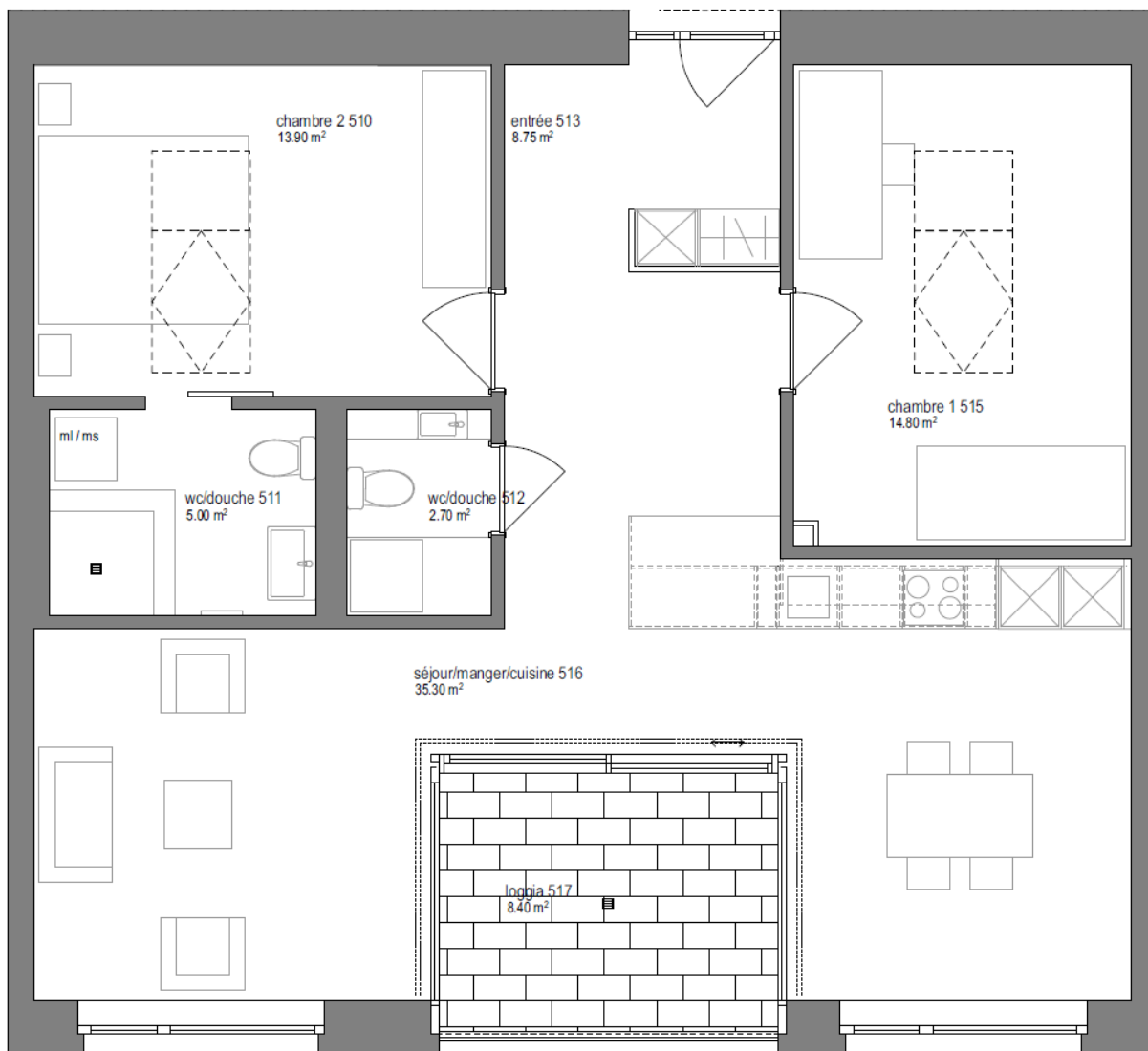
**Appartement 1.4 / 2.4 / 3.4**

2.5pcs / 57.25m<sup>2</sup>



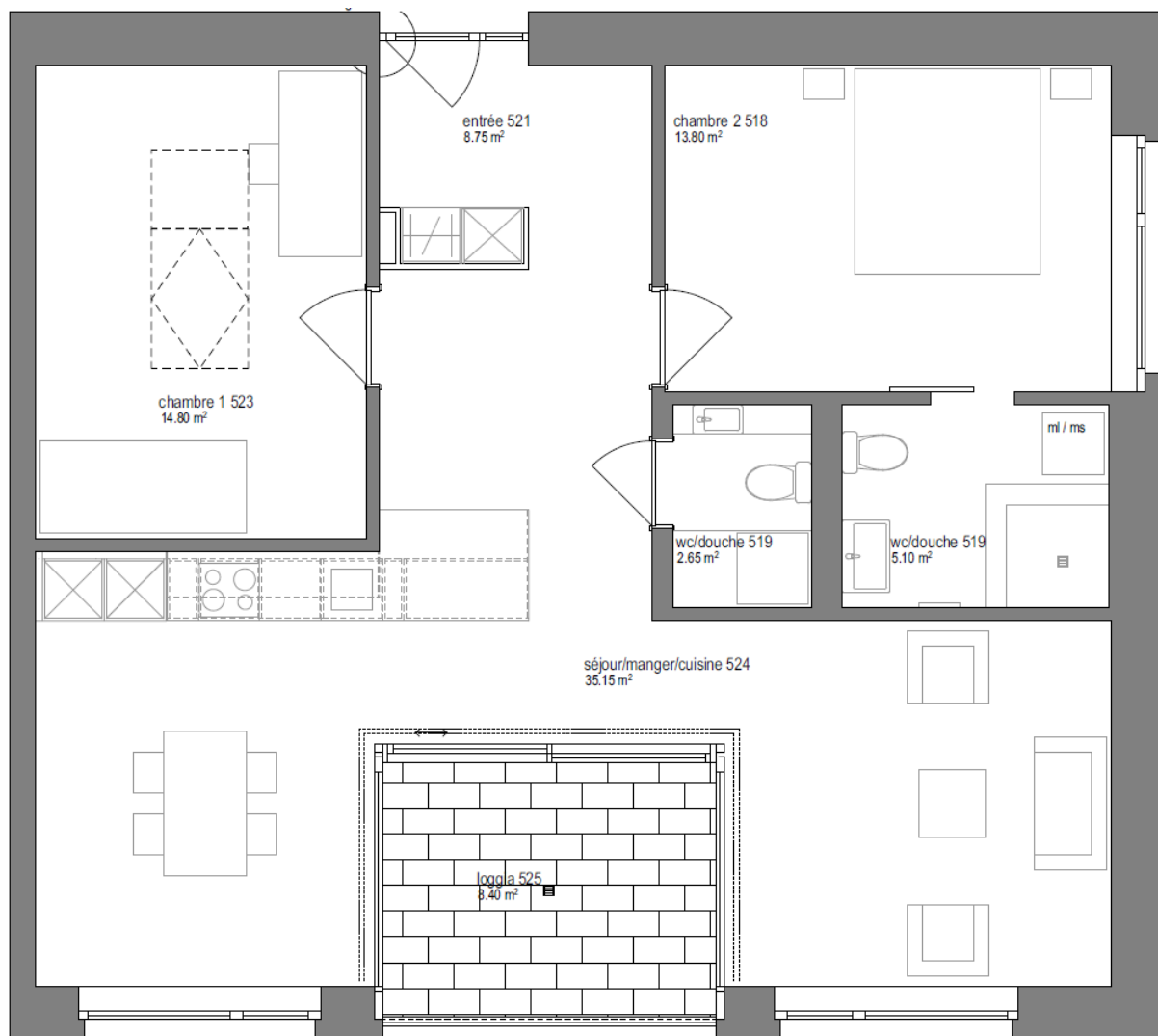
# Appartement 4.1 / 4.2

3.5pcs / 80.40m<sup>2</sup>



# Appartement 4.3

3.5pcs / 80.25m<sup>2</sup>







Un projet de



Pour plus des informations

**PGIMMOSERVICEAG**

PG Immoservice SA | Rue Johann-Renfer 5 | 2504 Bienne | T 032 322 11 88 | [info@pg-immoservice.ch](mailto:info@pg-immoservice.ch)  
[www.pg-immoservice.ch](http://www.pg-immoservice.ch)

---

Toutes les informations sont données à titre indicatif et sans garantie. Nous nous réservons le droit de les modifier à tout moment.